

**Freitag,  
20. Mai 2005**

## Programm-Inhalte

### Interkulturelle Kompetenz als Schlüsselqualifikation

■ Erhöhung Ihrer Erfolgchancen in internationalen Projekten ■ Die 10 teuersten Fehlern, wenn Kulturen zusammenprallen ■ Interkulturelle Kompetenz als strategische Notwendigkeit ■ Selbstbewertungs-Check: Ihre Leadership-Kompetenz im interkulturellen Management ■ Wie Sie Ihren Cross Cultural IQ erhöhen

### Dimensionen einer Kultur

■ Nationale Kultur vs. Firmenkultur vs. Abteilungskultur ■ Erkennen der 3 Schichten jeder Kultur ■ Die informelle Kultur: Unausgesprochene Regeln verstehen und Blind Spots aufspüren

### Vorbereitung auf eine neue Kultur

■ Lernen Sie, eine Kultur zu entziffern: Sprichwörter, Gründer, Helden, Schufte, definierende Momente ■ Übungen anhand Ihrer Beispiele

### Faktoren für eine erfolgreiche Zusammenarbeit: The Pyramid of Global Dialogue

■ Beziehungen aufbauen ■ Eine gemeinsame Vision schaffen ■ Strategien entwickeln ■ Umsetzung in die Praxis ■ Aus Fehlern anderer Lernen: Fusion DaimlerChrysler, Microsoft in China ■ Best Practice am Beispiel GE Capital und Nissan

### Umsetzung der interkulturellen Kompetenz ins Geschäftsleben

Analyse der Unterschiede "Heim-Kultur" und "Target-Kultur": Praktische Umsetzung anhand des Beispiels Schweiz - China:

- Präsentationen, Verhandlungen
- Kommunikation, Sitzungen
- Geschäftsbeziehungen, Unterhaltungen
- Führung Manager-Mitarbeiter
- Change Management

### Praxistransfer

■ Vertiefungsmöglichkeiten, Bücher zum Nachschlagen, Zusammenfassung der Learnings und Praxistransfer



**Swiss Consulting Group**

New York · Boston · Montreal · Rio · Istanbul · Melbourne · Frankfurt · Zürich

Coaching leaders to meet the future. Swiss Consulting Group is a global team of experienced management consultants. We offer our clients human-centered high-performance methodologies to empower leadership, develop human capital, and achieve breakthrough results in action

Swiss Consulting Group  
101 West 23 Street, #2422,  
New York, NY 10011 USA  
Tel: +1 (212) 288-4858  
www.swissconsultinggroup.com

### PERSÖNLICH

Herr Walter Müller  
Bahnstrasse 15  
Postfach  
8001 Zürich

Ein Tag mit Prof. Thomas D. Zweifel / Columbia University New York

## Interkulturelle Kompetenz Erfolgsfaktor im internationalen Management

### Veranstaltungsort

Hotel Sedartis, CH-880 Thalwil  
+41 (0)43 388 33 00  
www.sedartis.ch

### Datum

Freitag, 20. Mai 2005  
09:00 – 17:30 Uhr

### Teilnahme-Gebühr

Members & ZfU-Alumni: CHF 850 / EUR 550  
Standard-Preis: CHF 1'350 / EUR 870  
inkl. Mittagessen und Pausenerfrischungen

### Information & Kontakt

Roger Oberholzer; +41 1 722 85 21  
roger.oberholzer@zfu.ch

### Detailprogramm im Internet

www.zfu.ch/pdf/ikm.pdf

Ihre ZfU-Alumni-Daten für www.myzfu.ch

keine bestehende ZfU-Alumni-Mitgliedschaft

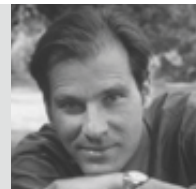
Login: bereits angepasst

Passwort: bereits angepasst

ZfU-Alumnis profitieren vom Spezialpreis:

**Teilnahme CHF 850 / EUR 550**

### Prof. Thomas D. Zweifel Columbia University



Thomas D. Zweifel hat mehrere hundert Führungskräfte in Fortune 500 Unternehmen, KMU's, Regierungen und NGO's gecoacht. Er lebte in Europa, Indien, Japan und in den USA.

Er hat weltweit verschiedene Veränderungsprozesse ermöglicht und virtuelle High-Performance-Teams zusammengeführt und zu Höchstleistungen mobilisiert.

Thomas D. Zweifel ist Professor für Leadership und Cross Cultural Management an der School of International and Public Affairs, Columbia University sowie an der Universität St. Gallen und hat unter anderem die Bücher "Culture Clash" und "Communicate or Die" veröffentlicht.

Zudem ist er CEO der Swiss Consulting Group mit 8 Standorten weltweit. 1996 lief er den New York City Marathon in weniger als drei Stunden und wurde zum "fastest CEO in the New York City Marathon" erkoren.

### Anmeldung Interkulturelles Kompetenz

Bitte **Visitenkarte** anheften & faxen: **+41 1 722 85 86** oder im Internet **www.zfu.ch**

- Herr  
 Frau Name/Vorname

Funktion/  
Abteilung

Telefon/Fax

E-Mail

Firma

Strasse/  
Postfach

Dies ist

- Firmenadresse  
 Privatadresse

Land/PLZ/Ort

Wenn **Hotelzimmer-Reservation** erwünscht – bitte ergänzen:

EZ /  DZ von bis